



ANTUAN SA.
VESTUARIO CORPORATIVO E INDUSTRIAL
+ Solución triple impacto

Proyecto “UNIFORME TRIPLE IMPACTO”

Emprender valorizando el residuo

La **economía circular local** se basa en el principio de “cerrar el ciclo de vida” de los productos y los servicios, en que los residuos son la materia prima de nuevos productos. De esta forma se genera mayor eficiencia en el uso de materias primas, de agua y energía, entregando de esta forma una respuesta al desafío de la sustentabilidad.



3 Organizaciones en alianza para generar Impacto Sostenible a través del Uniforme Corporativo, usando las prendas en desuso como materia prima para productos valorizados.

Buscamos mejorar la calidad de vida de mujeres jefas de hogar y artesanos, facilitando las condiciones para que realicen actividades económicas, mediante la implementación de un taller textil y la capacitación en diseño y desarrollo de una línea de productos basados en el principio de Moda Ética.

Tipo de tela, composición y posibles usos

TELA	ALGODÓN	POLIESTER	RECICLABLE PARA PAPELERÍA	RECICLABLE PARA REUTILIZACIÓN AISLACIÓN TÉRMICA	RECICLABLE PARA PRODUCTOS UPCYCLING
Gabardina	35%	65%	NO	SI	SI
Poplín	20/35%	80%	NO	SI	SI
Piqué	60%	40%	SI	SI	SI
camisa	60%	40%	SI	SI	SI

CONDICIÓN: PRENDAS LIMPIAS

Subproductos de base a Papelería

Productos	
Lámparas colgantes	100% telas recicladas transformadas en pulpa con alto contenido de algodón
Bandejas	100% telas recicladas transformadas en pulpa con alto contenido de algodón
Recipientes tridimensionales	100% telas recicladas transformadas en pulpa con alto contenido de algodón
Almohadas terapéuticas	Telas con algodón y poliéster sin procesar, se usa la tela tal como llega.
Cuadernos	100% telas recicladas transformadas en pulpa con alto contenido de algodón
Murales decorativos	Telas con algodón y poliéster sin procesar, se usa la tela tal como llega.
Platos decorativos	100% telas recicladas transformadas en pulpa con alto contenido de algodón



Línea de Papelería





The background features a vertical split. The left side is a textured paper with a color gradient from light blue at the top to light green at the bottom. The right side is a photograph of water with a light blue and white gradient. The text 'PRODUCTOS UPCYCLING' is centered horizontally across the middle of the image.

PRODUCTOS UPCYCLING



ANTUAN SA.
VESTUARIO CORPORATIVO E INDUSTRIAL



MOCHILA IMPERMEABLE RECICLADA

RESPONSABILIDAD
SOCIAL EMPRESARIAL

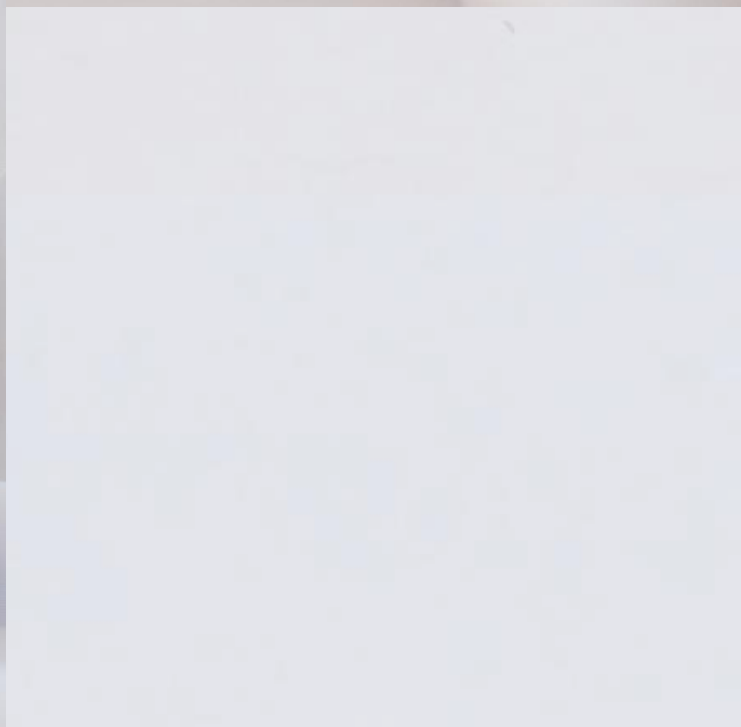
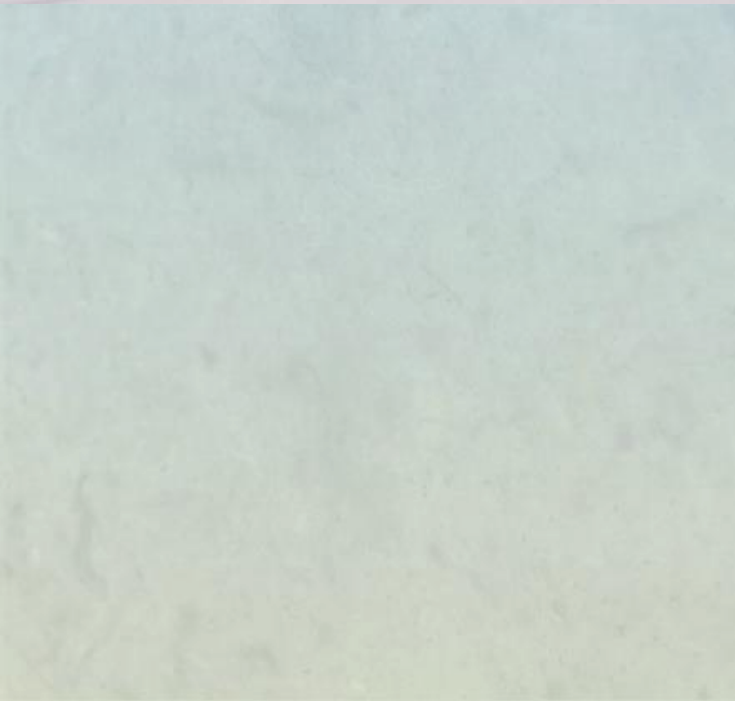








































ANTUAN SA.
VESTUARIO CORPORATIVO E INDUSTRIAL



ANTUAN SA esta trabajando junto a sus clientes como agentes de cambio para un planeta más responsable, y la misión es aportar en la responsabilidad Social, Ambiental y potenciar la economía local a través del vestuario de trabajo.

ESCANEA ESTE CÓDIGO QR PARA
SABER CÓMO ESTÁS APORTANDO



A través del Uniforme TRIPLE IMPACTO generamos campañas internas en nuestros clientes con alta cobertura y fácil implementación alcanzando a todos los usuarios del uniforme, a través de una etiqueta con código QR en las prendas entregadas por ANTUAN SA, compartiendo consejos de cuidado de la ropa, buenas prácticas de reciclaje y el trabajo que hay detrás en colaboración.

Esto ayudará a concientizar sobre los esfuerzos relacionados en RSE, creando mayor fidelización y mejor posicionamiento dentro como fuera de las organizaciones.